

## Rydym yn argymhell Cynllunio-Atal-Dioge

### Cynllunio

- Cael diagnosis (defnyddiwch eich milfeddyg)
- Gwnewch asesiad risg yn benodol ar gyfer y fferm
- Defnyddiwch y Cynllun Pum-pwynt

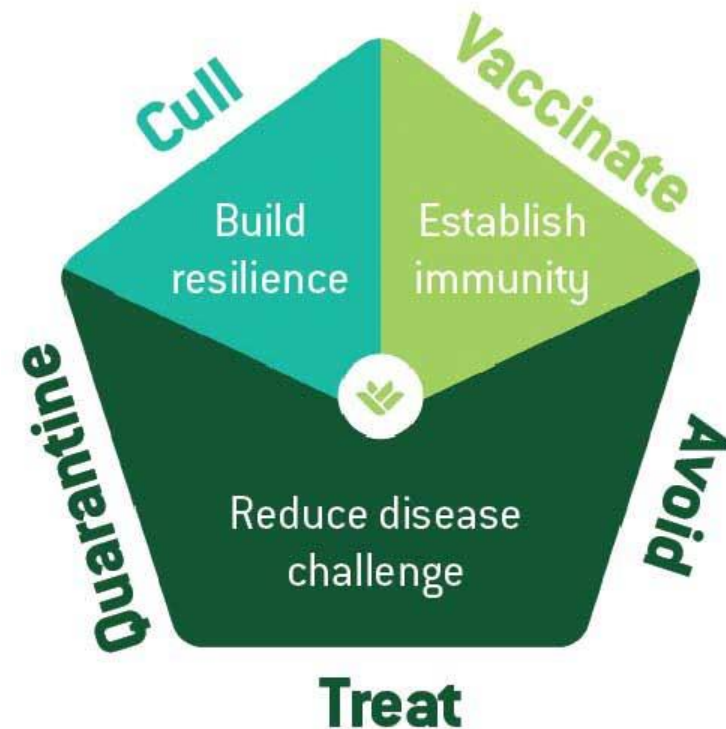
### Atal Clefyd

- Osgowch glefyd yn ymledu
- Osgowch ddefaid â CODD neu glwy'r traed newydd
  - Cwarantin
- Pan fo clefyd, dilêwch y risg
  - Rhowch driniaeth yn gyflym
  - Gwardwch os oes angen

### Diogelu'r ddiadell

- Bridiwch ddefaid sy'n llai tebygol o fynd yn gloff
- Gwardwch ddefaid sy'n gloff drwy'r amser
- Brechwch!

## Y Cynllun Pum-pwynt\*



- Osgowch ymlediad haint
- Rhowch driniaeth gyflym ac effeithiol
- Rhowch ddefaid prŷn mewn cwarantin
- Gwardwch ddefaid sy'n gloff o hyd
- Brechwch i ddiogelu rhag clwy'r traed

\*Gan gydnabod FAI Farms am ddatblygu'r Cynllun Pum-pwynt

## Holiadur Cynllun Pum-pwynt

<b>Enw'r Fferm</b>	
<b>Maint y Ddiadell</b>	
<b>Canran Cloffni ar hyn o bryd</b>	

<b>Cwarantín- Gweithredu</b>	<b>Sgôr</b>
Ydych chi'n rhoi defaid amnewid mewn cwarantín am 4 wythnos?	
Ydych chi'n rhoi baddon traed yn gywir i'r holl ddefaid amnewid ?	
Ydych chi'n brechu'r holl anifeiliaid sy'n cyrraedd y fferm rhag clwy'r traed?	
Ydych chi'n troi ac archwilio pob anifail sy'n cyrraedd y fferm ac yn amnewid unrhyw anifail â thraed diffygiol?	
Ydy'r holl stoc newydd yn dod o ddiadell hysbys â lefel isel o gloffni, neu sy'n gweithredu'r Cynllun Pum-pwynt?	
<b>Sgôr Derfynol</b>	

<b>Gwaredu- Gweithredu</b>	<b>Sgôr</b>
Ydych chi'n marcio, chwistrellu neu'n tagio defaid cloff er mwyn gallu eu hadnabod wedyn?	
Ydych chi'n monitro defaid cloff sydd wedi gwella rhag ofn iddynt fynd yn gloff eto?	
Ydych chi'n cael gwared ag unrhyw ddfafad sy'n gloff yr eildro er gwaethaf triniaeth addas?	
Ydych chi'n gwaredu defaid â thraed diffygiol iawn?	
Ydych chi'n gyfforddus yn defnyddio polisi gwaredu llym yn ystod blwyddyn gyntaf y cynllun?	
<b>Sgôr Derfynol</b>	

<b>Osgoi- Gweithredu</b>	<b>Sgôr</b>
Ydych chi'n defnyddio concrid glân ar gyfer manau trafod a chalch/graeau/sglodion pren lle mae defaid yn cerdded yn gyson?	
Ydych chi'n defnyddio system lân a sych i drafod defaid?	
Ydych chi'n defnyddio baddon traed yn unol â'r canllawiau?	
Ydych chi'n symud bwcedi neu gafnau yn rheolaidd?	
Ydych chi'n gwneud yn siŵr fod yr holl siediau a llociau yn lân cyn ac yn ystod wyna?	
<b>Sgôr Derfynol</b>	

<b>Trin- Gweithredu</b>	<b>Sgôr</b>
Ydych chi'n dal ac yn archwilio defaid cloff o fewn 3 diwrnod ar sylwi eu bod yn gloff?	
Ydych chi'n marcio'r defaid a gafodd driniaeth ar y goes briodol ac yn cofnodi'r manylion?	
A gafodd yr achos(ion) o gloffni ddiagnosis ffurfiol gan filfeddyg?	
Ydych chi wedi rhoi'r gorau i naddu traed fel ffordd gyffredinol o drin cloffni?	
Ydych chi'n defnyddio brechiad gwrthfotig priodol (presgripsiwn gan eich milfeddyg) o fewn 2 -3 diwrnod i'r diagnosis o achosion unrhyw gloffni?	
<b>Sgôr Derfynol</b>	

<b>Brechu- Gweithredu</b>	<b>Sgôr</b>
Ydych chi wedi nodi'r cyfnodau risg-uchel ar gyfer clwy'r traed ar eich fferm?	
Ydych chi'n brechu ar adeg briodol cyn y cyfnodau risg-uchel?	
Ydych chi'n brechu POB mamog a hwrdd, gan gynnwys y rhai amnewid?	
Ydych chi'n gwneud yn siŵr fod y dos a'r llwybr yn gywir trwy gyfeirio at y cyfarwyddiadau?	
Ydych chi'n storio'r brechlyn rhwng 2°C a 8°C, ac yn ei ddefnyddio ar ddiwrnod ei agor?	
<b>Sgôr Derfynol</b>	

